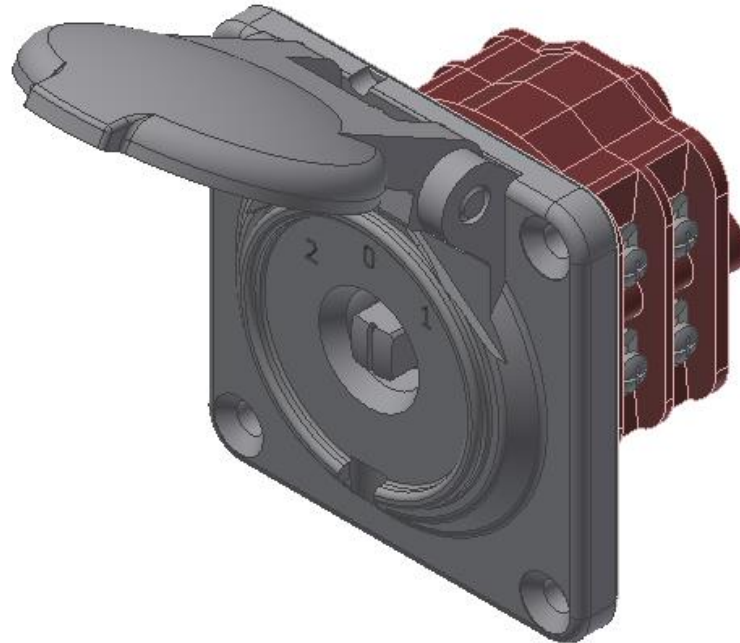


Nockenschalter



1	Hauptmerkmale, Verwendung	2
2	Technische Daten	2
3	Lagerung	2
4	Zeichnungen	2
5	Schlüsselschalter	3
5.1	Schlüsselschalter mit Klappdeckel für Aussenanwendungen	3
5.2	Schlüsselschalter mit Rosette für Innenanwendungen	5
6	Handschalter	8
6.1	Montagemöglichkeiten:	9
6.2	Griffvarianten	10
7	Sonderausführungen	11



1 Hauptmerkmale, Verwendung

Nockenschalter dienen zur Unterbrechung von Stromkreisen oder dessen Schliessung. Die Kontakte in unseren Schaltern haben folgende Merkmale: Doppelunterbrechung, Zwangsöffnung, Selbstreinigung und Prellfreiheit. Bei Bedarf können sie mit Doppelkontakten (H-Kontakt) ausgerüstet werden. Es ist eine breite Palette an Ausführungsformen der Bedienungselemente wie Flügel- oder Knebelgriff, Vierkant-Schlüssel 8x8mm, KABA-Schlüssel usw. erhältlich

2 Technische Daten

- Schaltwinkel 30° / 36° / 45° / 90°
- Stellungen rastend oder tastend
- Kontaktanzahl bis 24
- Klemmenbezeichnung nach Kundenwunsch
- Kontaktmaterial Silber (Goldkontakte auf Anfrage)
- Kontaktbelastung für Ohm'sche Last:
 - 500VAC 36VDC 20mA- 6A reibende Kontakte
 - 500VAC 30VDC 16A feste Kontakte
 - 500VAC 36VDC 4mA – 2A H-Kontakte
 - 110VDC-Spannung auf Anfrage
- Brandschutz EN45545 R26
- Max. Drehmoment auf Anschlag 10 Nm
- Mech. Lebensdauer 100'000 Schaltungen
- Anschlussklemmen Max. 2 Leitungen mit 1 bis 2.5 mm² Querschnitt pro Klemme.
- Anziedrehmoment der Schraube 60 Ncm.
- Faston-Anschlüsse möglich
- Temperaturbereich Betrieb -40°C ... +70°C
- Lagerung -50°C ... +70°C
- Schutzart IP 51 betauungsfest (Für Schalter mit Klappdeckel)

3 Lagerung

Die Nockenschalter sind trocken und vor Staub geschützt zu lagern.

4 Zeichnungen

Zu jedem Nockenschalter wird ein Massbild erstellt, welches die folgenden Angaben enthält:

Elektro-Schema
Rastierungs- und Schermatamatrix
Bohrplan oder Montageöffnung
Fabrikationsnummer
Typenbezeichnung

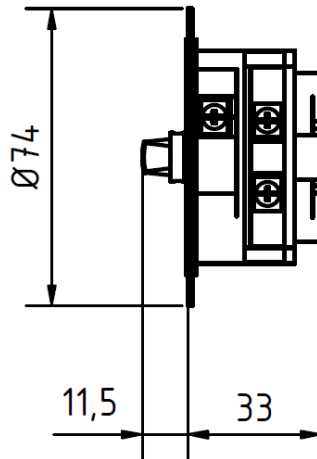
Für jeden Schaltertypen gibt es eine Vorlage zur Auslegung für den Kunden

5 Schlüsselschalter

5.1 Schlüsselschalter mit Klappdeckel für Aussenanwendungen

Schlüsselbetätigtig 4kt 8x8

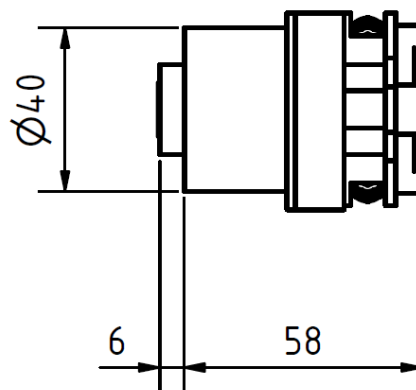
optional möglich 4kt 8x8 verstärkt
3kt 6.9mm, Halbrund 13mm, Southco-Tubus



Länge 23 + Anzahl Elemente x 10mm
= 33mm bei einem Element

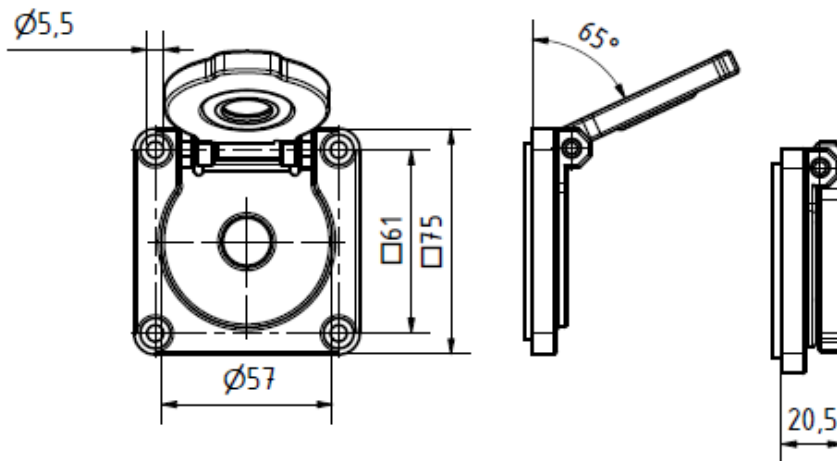
Schlüsselbetätigtig KABA 1008C/25

optional möglich KESO, SEA, IKON, EVVA, DOM

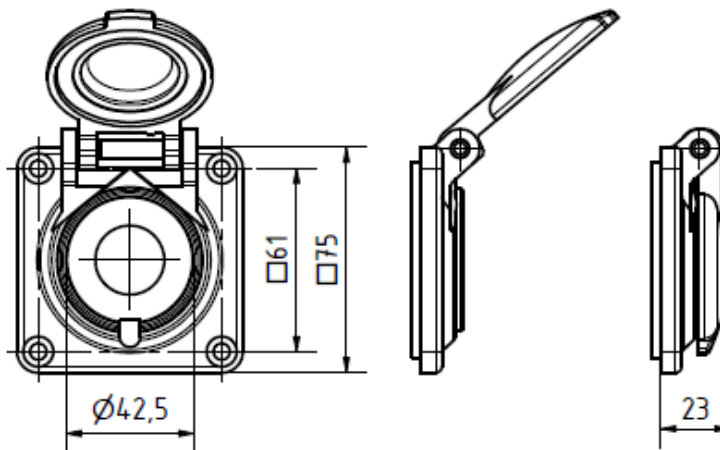
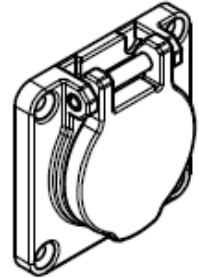


Länge 48 + Anzahl Elemente x 10mm
= 58mm bei einem Element

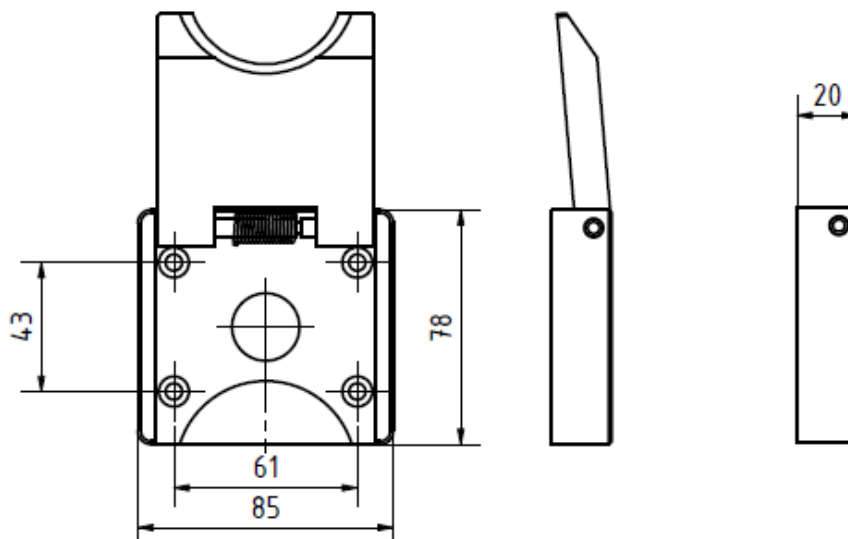
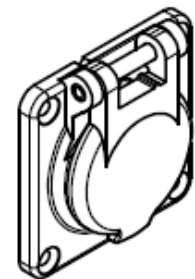
Schalter mit allen Klappdeckeln kombinierbar



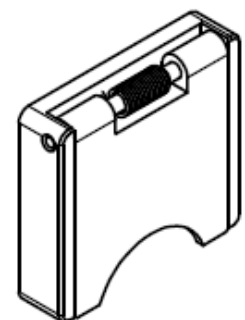
Klappdeckel BDSE
Maximaler Öffnungswinkel 65°



Klappdeckel BDS
keine Öffnungsbegrenzung



Klappdeckel BDSV
keine Öffnungsbegrenzung

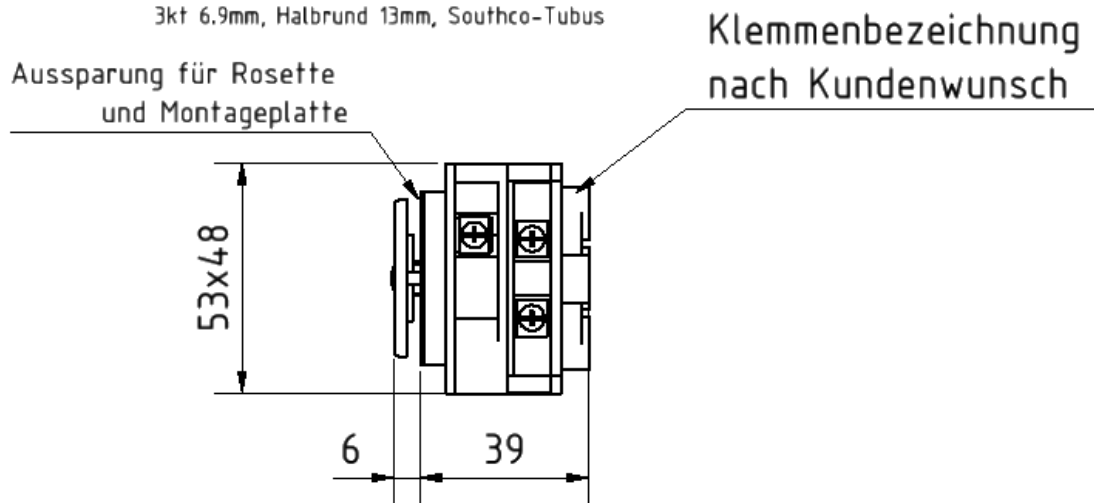


Klappdeckel Lackiert gemäss Kundenwunsch
Laserggravur der Stellung nach Kundenwunsch

5.2 Schlüsselschalter mit Rosette für Innenanwendungen

Schlüsselbetätigung 4kt 8x8

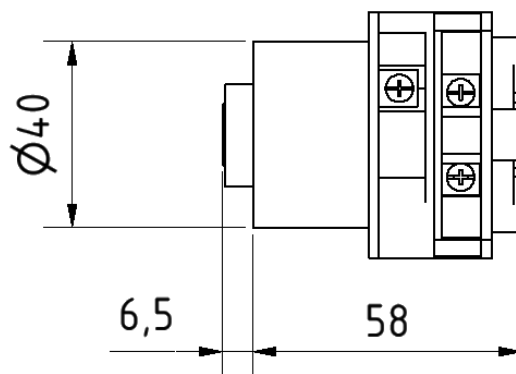
optional möglich 4kt 8x8 verstärkt
3kt 6.9mm, Halbrund 13mm, Southco-Tubus



Länge $29 + \text{Anzahl Elemente} \times 10\text{mm}$
= 39mm bei einem Element

Schlüsselbetätigung KABA 1008C/25

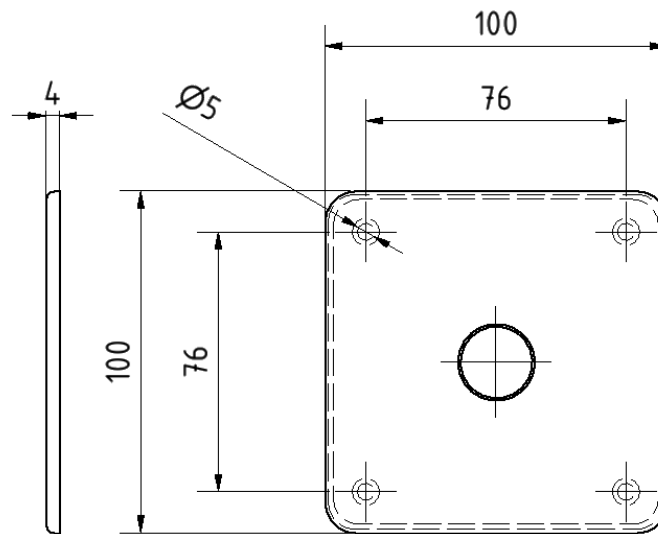
optional möglich KESO, SEA, IKON, EVVA, DOM



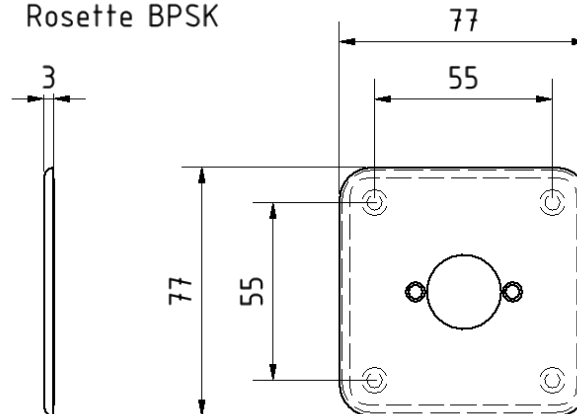
Länge $48 + \text{Anzahl Elemente} \times 10\text{mm}$
= 58mm bei einem Element

Schalter mit allen Rosetten kombinierbar, oder auch ohne Rosette für die direkte Montage.

Rosette BPS



Rosette BPSK

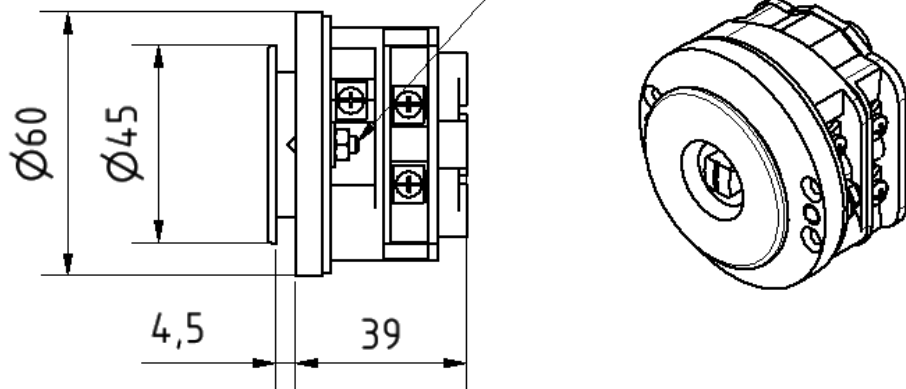


Rosette Alu Natur oder schwarz eloxiert gemäss Kundenwunsch
Lasergravur der Stellung nach Kundenwunsch

Sonderausführung BS Schlüsselbetätigung 4kt 8x8

optional möglich 4kt 8x8 verstärkt
3kt 6.9mm, Halbrund 13mm, Southco-Tubus

Kegelstift für die Fixierung

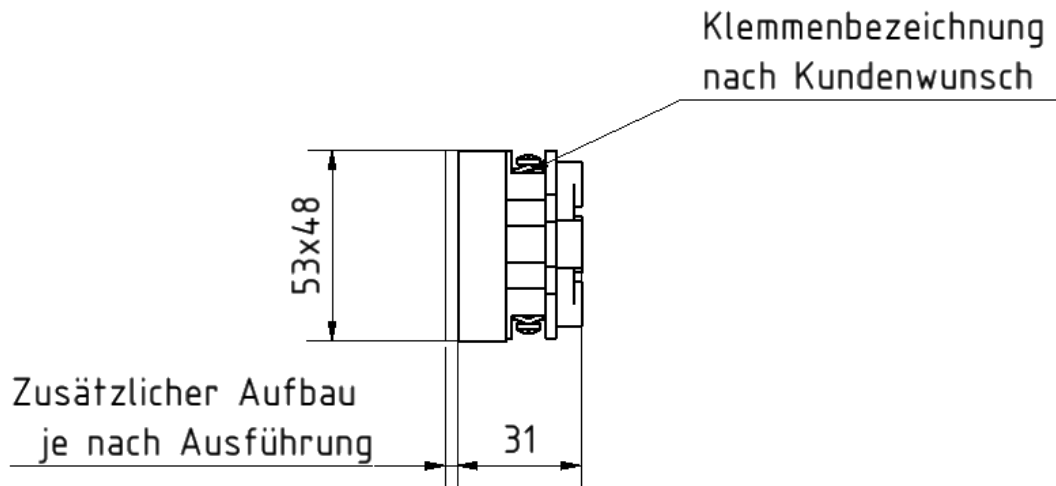


Länge 29 + Anzahl Elemente x 10mm
= 39mm bei einem Element

Frontring in Alu Eloxiert oder Edelstahl möglich gemäss Kundenwunsch
Lasergravur der Stellung nach Kundenwunsch

6 Handschalter

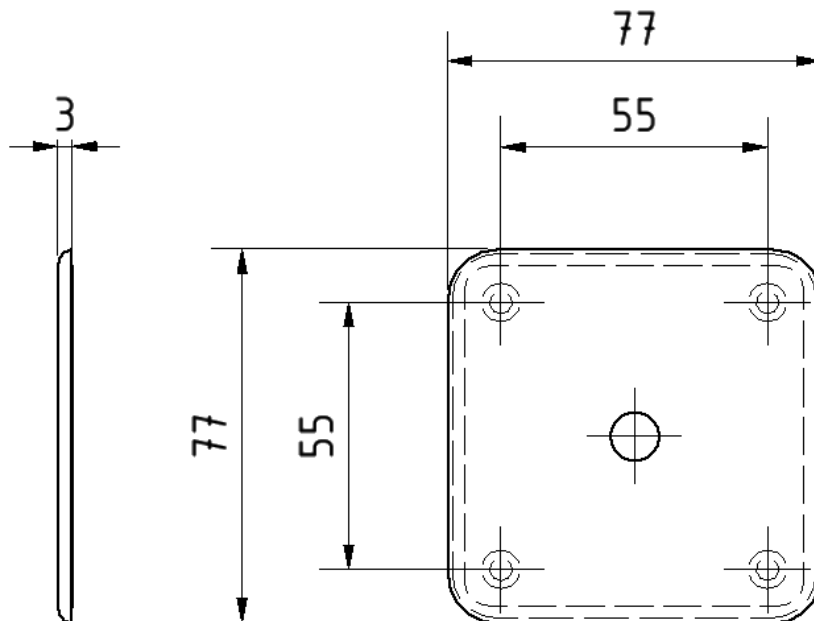
Grundschafter



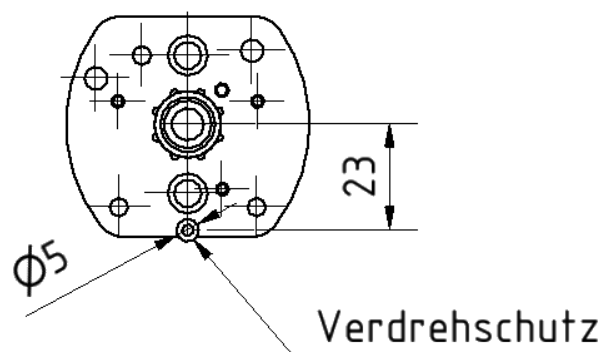
Länge $21 + \text{Anzahl Elemente} \times 10\text{mm}$
= 31mm bei einem Element

6.1 Montagemöglichkeiten:

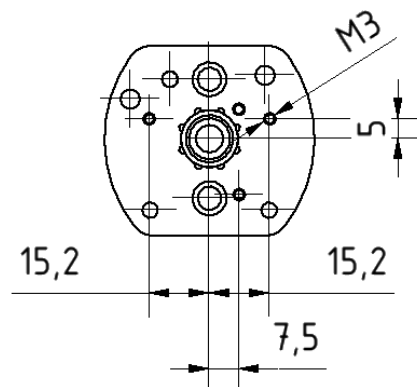
Rosette



Schalter ohne Rosette, mit Verdrehenschutz

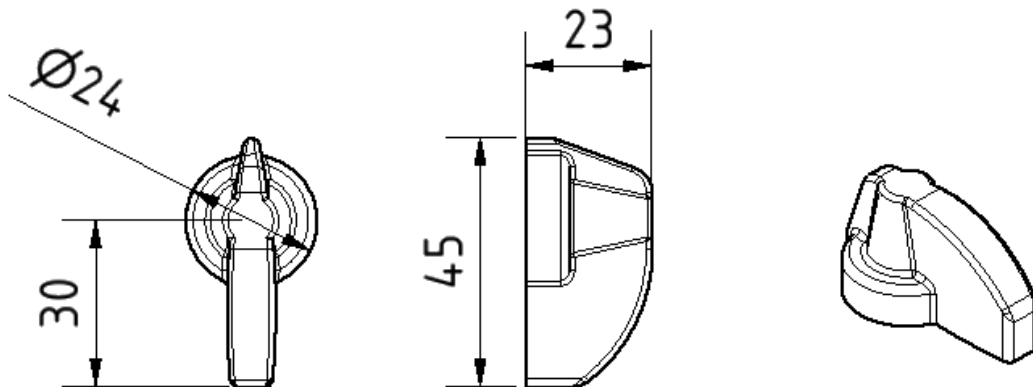


Schalter ohne Rosette, mit Montage Gewinde

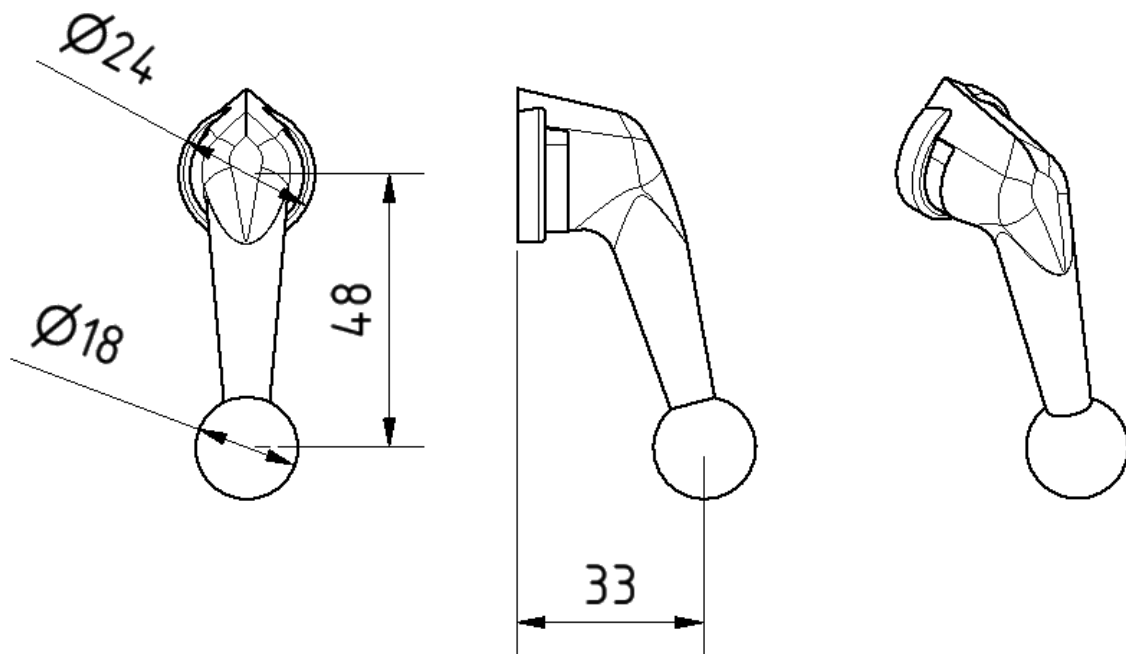


6.2 Griffvarianten

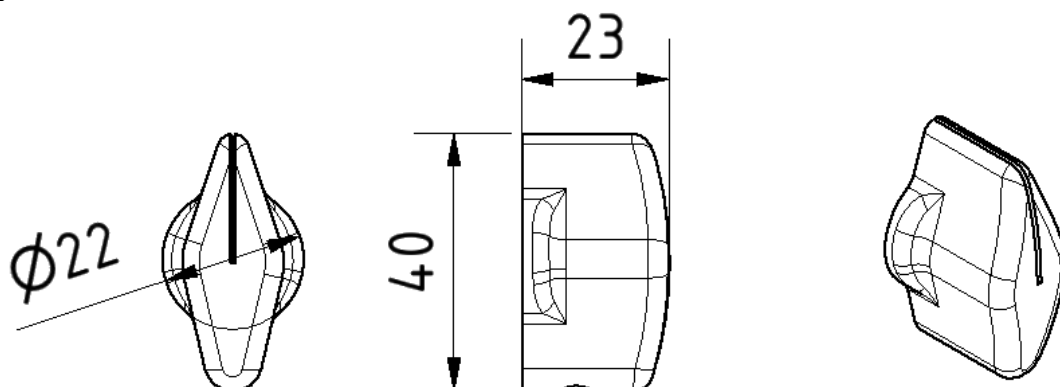
P-Griff



Kugelgriff

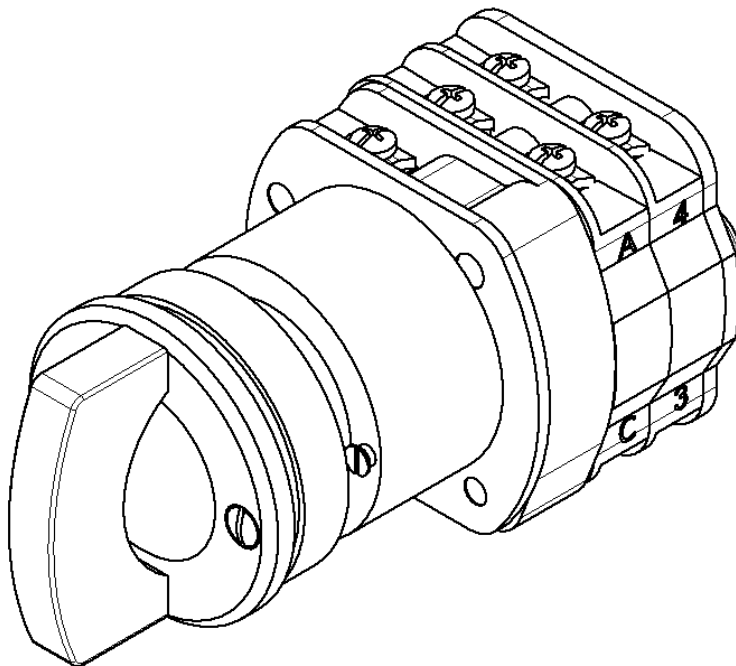


Drehgriff

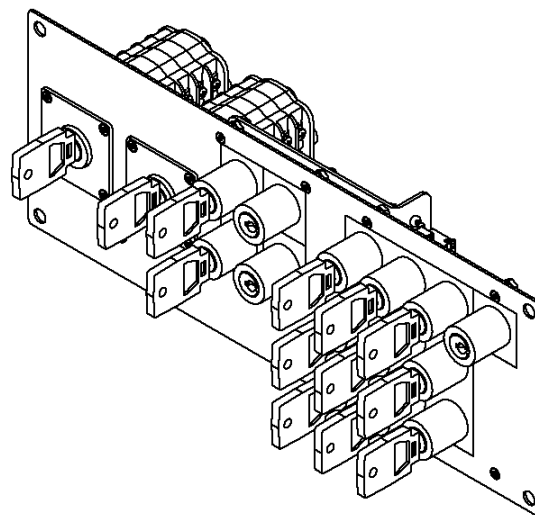
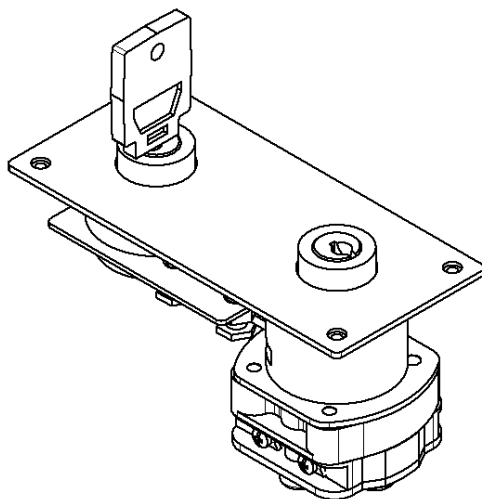


7 Sonderausführungen

Quittierschalter BSQ mit integrierter LED-Beleuchtung



Schalter mit Zusätzlicher Verriegelungslogik oder Integration in Schlüsselvervielfacher auch mit Verdrahtung auf Stecker möglich





Wichtige Hinweise

Werden die Angaben und Empfehlungen eingehalten, so ist nach unseren Erfahrungen die bestmögliche Funktionssicherheit unserer Produkte gewährleistet.

Die angegebenen Daten dienen allein der Produktbeschreibung und sind nicht als zugesicherte Eigenschaften aufzufassen. Im Interesse der Kunden sind wir ständig bestrebt, unsere Erzeugnisse auf den neuesten Stand der Technik zu bringen. Dabei können Abweichungen zwischen Produkt und Produktbeschreibung bzw. den Betriebsanweisungen entstehen.

Dieses Dokument wurde sorgfältig überprüft. Sollte der Besteller trotzdem Mängel feststellen, ist er gebeten, uns so rasch wie möglich zu informieren.

Es ist kaum möglich, in einer Anweisung jedes zufällige Ereignis zu berücksichtigen, das beim Gebrauch technischer Geräte und Einrichtungen eintreten kann. Wir bitten daher, bei allen ungewöhnlichen Vorkommnissen und in Fällen, für welche die vorliegende Anweisung keine näheren Angaben enthält, uns zu konsultieren.

Sowohl beim Anschluss als auch während der Inbetriebnahme des Gerätes / der Geräte sind neben dieser Anweisung auch immer die jeweils gültigen örtlichen Sicherheitsbestimmungen zu beachten.

Gegebenenfalls notwendige Arbeiten im Inneren eines Gerätes (z. B. Brücken oder Widerstände ein- bzw. auslöten) dürfen nur von entsprechend qualifiziertem Personal ausgeführt werden.

Wir lehnen ausdrücklich jede Verantwortung für alle unmittelbaren Schäden ab, welche durch fehlerhafte Bedienung unserer Geräte entstehen, auch wenn hierüber keine besonderen Hinweise in den Betriebsanweisungen enthalten sind. Insbesondere weisen wir darauf hin, dass ausschliesslich Original-Ersatzteile zu verwenden sind.

Für dieses Dokument behalten wir uns alle Rechte auch für den Fall der Patenterteilung und der Eintragung eines anderen gewerblichen Schutzrechtes vor. Missbräuchliche Verwendung, wie insbesondere Vervielfältigung und Weitergabe an Dritte ist nicht gestattet.

Spring AG
Bahnhofstrasse 105
CH - 5430 Wettingen

Tel. 056 / 426 66 88
Fax 056 / 426 03 72
e-mail info@spring-ltd.ch
Homepage www.spring-ltd.ch